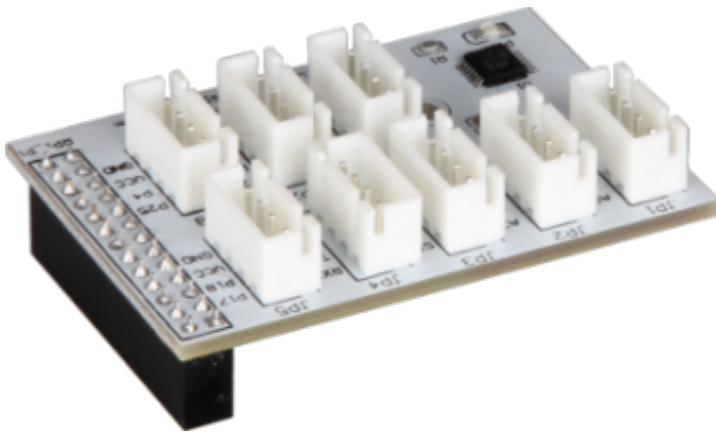


## LK-Base-RB

### Inhaltsverzeichnis

1 Bild .....	1
2 Technische Daten / Kurzbeschreibung .....	1
2.1 Spezifikation .....	1
3 Downloads .....	2

### Bild



### Technische Daten / Kurzbeschreibung

Dies ist ein Linker Kit Baseboard mit ADC-Schnittstellen für Raspberry PI Model A und B. Darüber hinaus hat dieses Board einen eigenen ADC Chip, sodass Analoge Ausgangsmodule verwendet werden können.

### Spezifikation

Es gibt 8 4-polige Anschlüsse mit einem Abstand von 2,54mm.

Pinbelegung:

JP1: A0, A1, VCC, GND.

JP2: A2, A3, VCC, GND.

JP3: SCL, SDA, VCC, GND.

JP4: RXD, TXD, VCC, GND.

JP5: P17, P18, VCC, GND.

JP6: P27, P22, VCC, GND.

JP7: P23, P24, VCC, GND.

JP8: P24, P4, VCC, GND

LK-Base-RB

## Downloads

---

Infos:

Englisch: [001267835-in-01-en-linker\\_kit\\_baseboard\\_fuer\\_raspberry.pdf](#)